



Bertha Tarnay
eine Wienerin in London

Bertha Tarnay (1891 Wien – New York 1973)

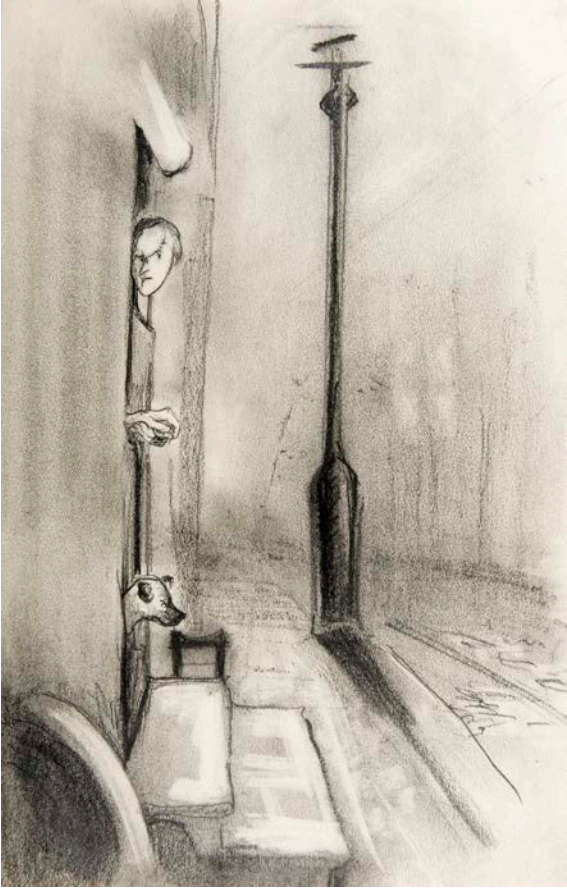


Trude Fleischmann: Bertha Tarnay 1961

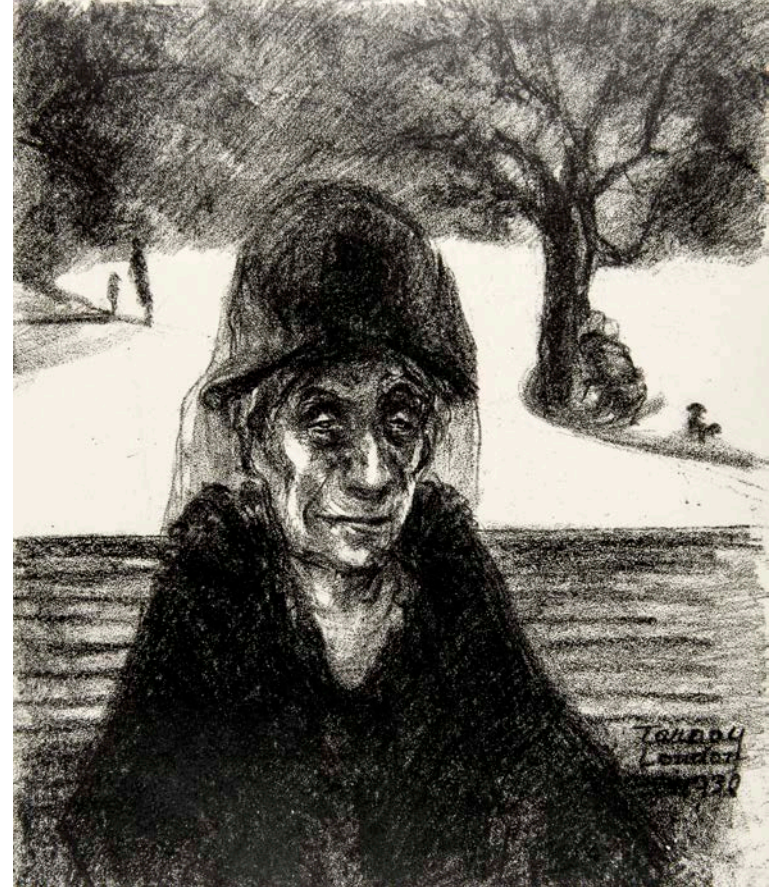
- 1891 Bertha Tarnay wird als Tochter einer jüdisch-protestantischen Familie in Wien geboren.
- 1909-11 Studium an der Universität Wien, Kunstgeschichte
- 1911-13 Kunststudium in Florenz

- 1913 Bertha Tarnay tritt aus der mosaischen Religionsgemeinschaft aus.
- 1914 Heirat mit Dr. Richard Strauss, einem Arzt
- 1915 Richard Strauss erschießt Philip Weiss, den Liebhaber Bertha Tarnays. Franziska, die Tochter Bertha Tarnays und Philip Weiss', wird geboren.
- 1918 Tarnay tritt der Kommunistischen Partei Österreichs bei.
- 1920 Tarnay heiratet den Schriftsteller Franz Hollering.
- 1921 Übersiedelung nach Brünn; Tarnay arbeitet als Bühnenbildnerin.
- 1923 Übersiedelung nach Teplice
- 1926 Scheidung; Tarnay zieht nach Berlin; reger Austausch mit Käthe Kollwitz und Heinrich Zille
- 1927 Übersiedelung nach Paris
- 1929 Übersiedelung nach London; Die produktivste künstlerische Schaffensperiode beginnt. Bertha Tarnay schafft eine Vielzahl von sozialkritischen und satirischen Kohlezeichnungen und Lithographien. Ihre Themen sind das große soziale Gefälle, das Leben der Frauen der Arbeiterschicht und das Londoner Straßenleben.
- 1930 - 38 rege Ausstellungstätigkeit (u.a. Bloomsbury Gallery, Wertheim Gallery, Graikausstellung des Hagenbunds in Wien, Wiener Künstlerhaus)
- 1934 Tarnay heiratet Ernest Burgess in London.
- 1936 Tarnay tritt der Communist Party of Great Britain bei.
- 1965 Bertha Tarnay zieht zu ihrer Familie in die Vereinigten Staaten.
- 1973 Sie stirbt in New York.

Literatur: Klein-Löw, Stella, „Bertha Tarnay: Portrait einer Künstlerin“, Wien, 1982.
Massino, Jill M., „Profiling Female Identities: The Life and Art of Bertha Tarnay“, Master Thesis, Northeastern University, Boston, 1999.



1. Neugier
Kohle auf Papier



2. Alte Londonerin
Lithographie



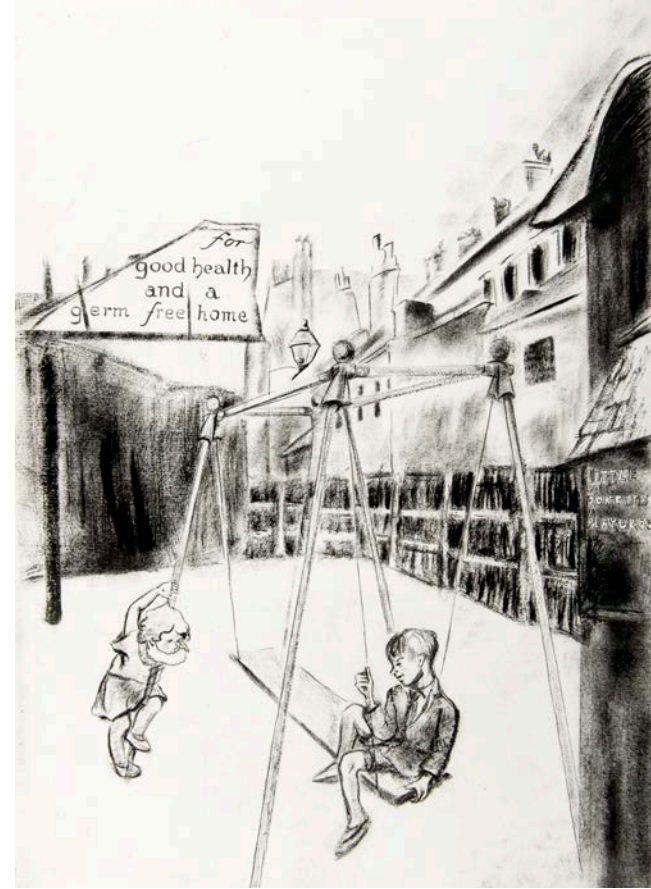
3. Buchhalter
Kohle auf Papier



4. Londonerin
Kohle auf Papier



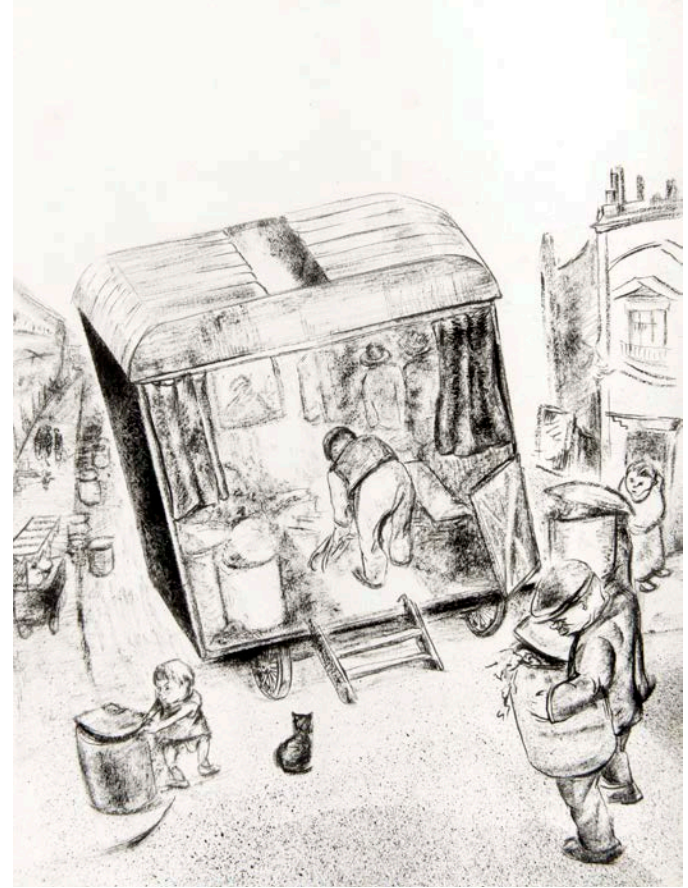
5. Marktszene
Kohle auf Papier



6. Hinterhof
Kohle auf Papier



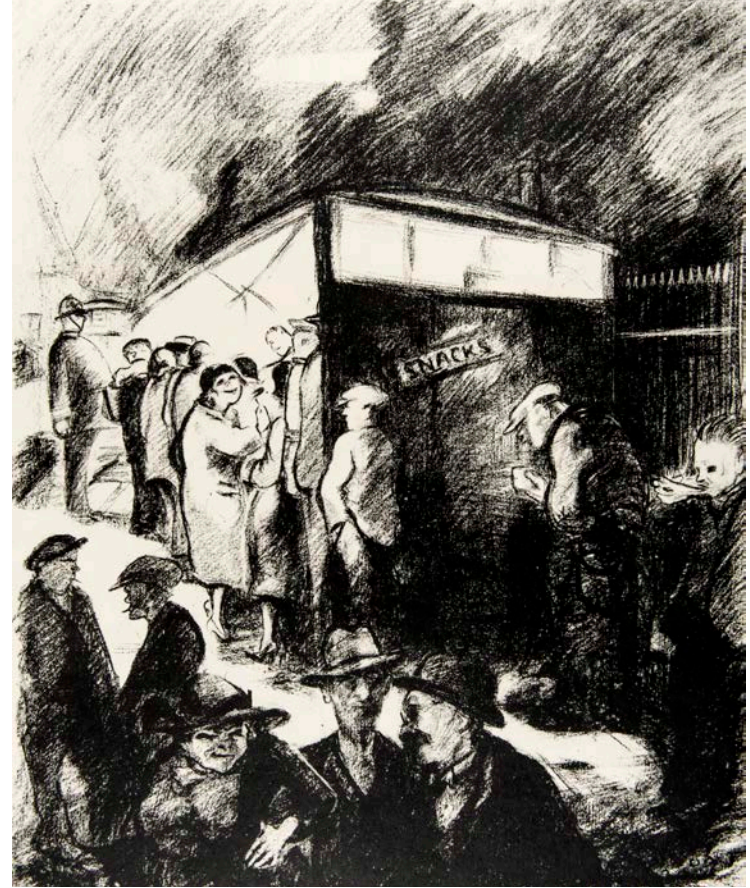
7. Essensausgabe
Kohle, weiß gehöhlt



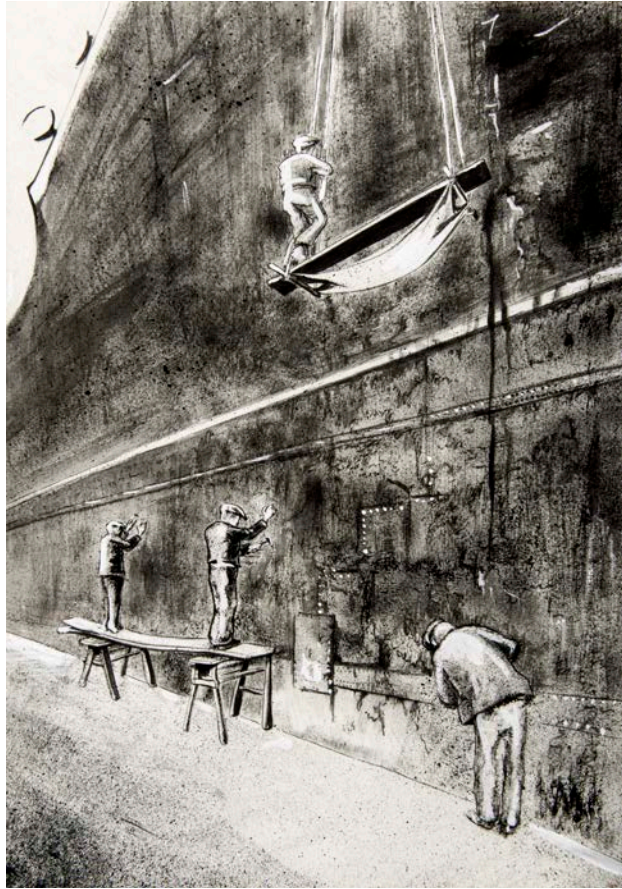
8. Fuhrleute
Kohle auf Papier



9. „Sale“
Kohle auf Papier



10. „Snacks“
Lithographie



12. Werft
Kohle, weiß gehöht



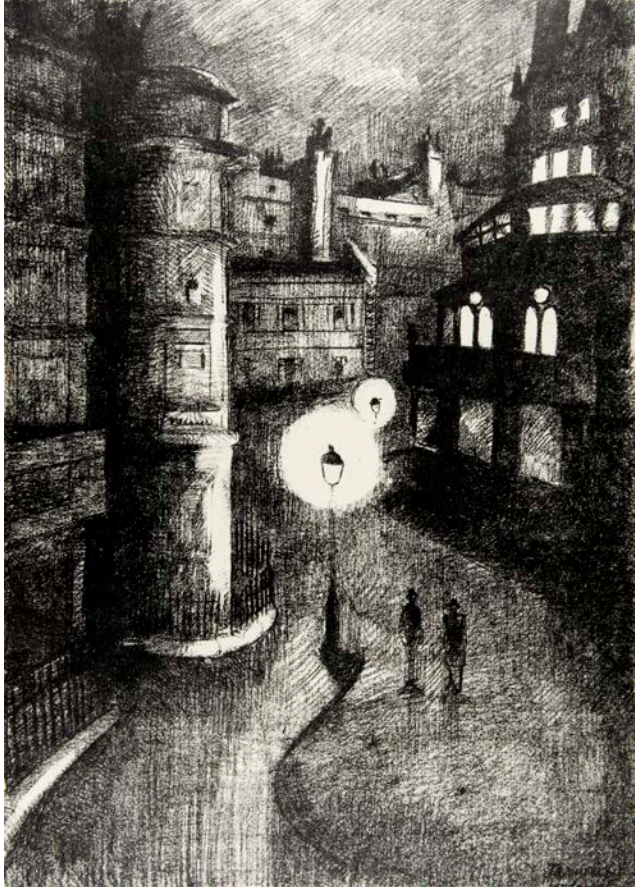
13. Dock - Arbeiter
Kohle, weiß gehöht



14. Matrosenliebe
Lithographie



15. Prostituierte und Freier
Lithographie



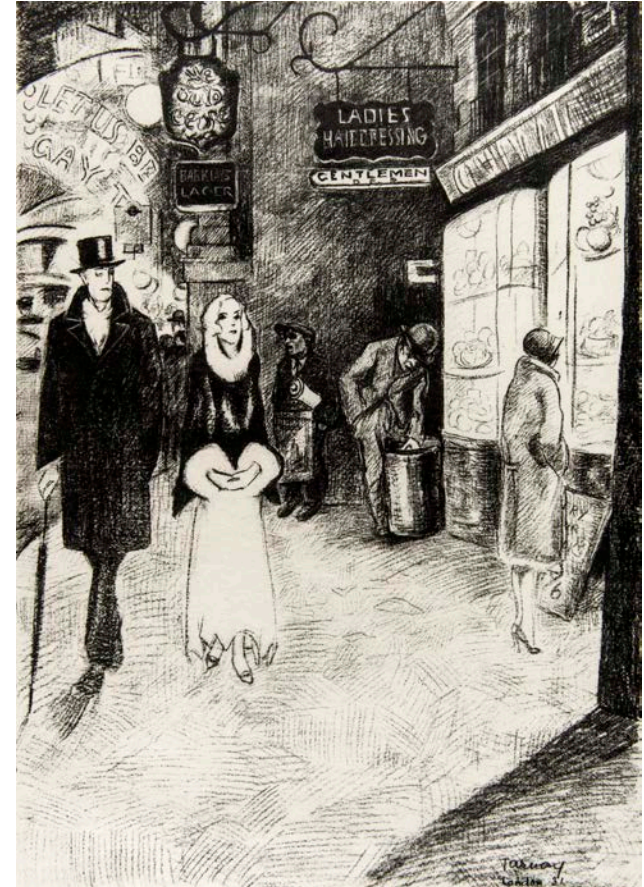
16. London bei Nacht
Lithographie



17. Neugier
Lithographie



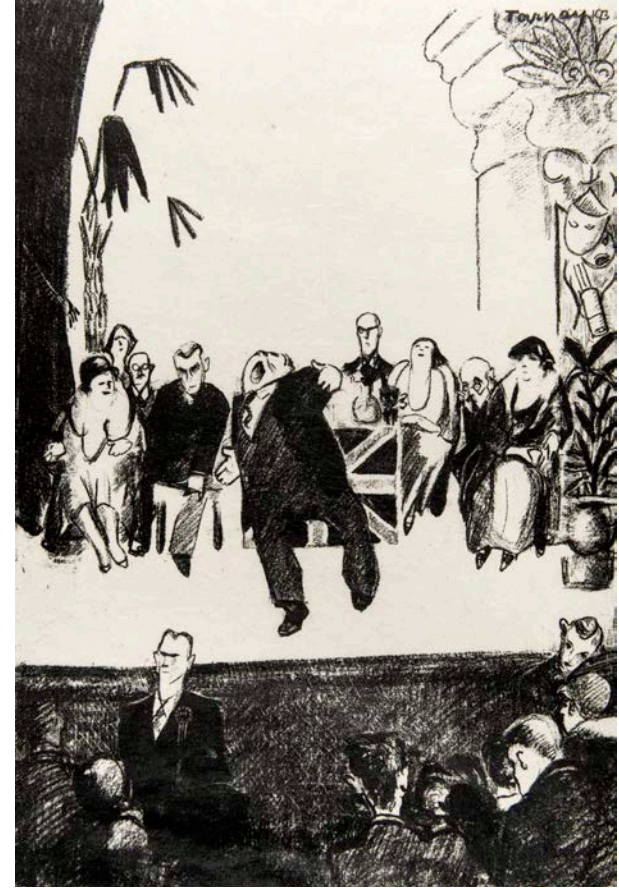
18. Vernissage
Lithographie



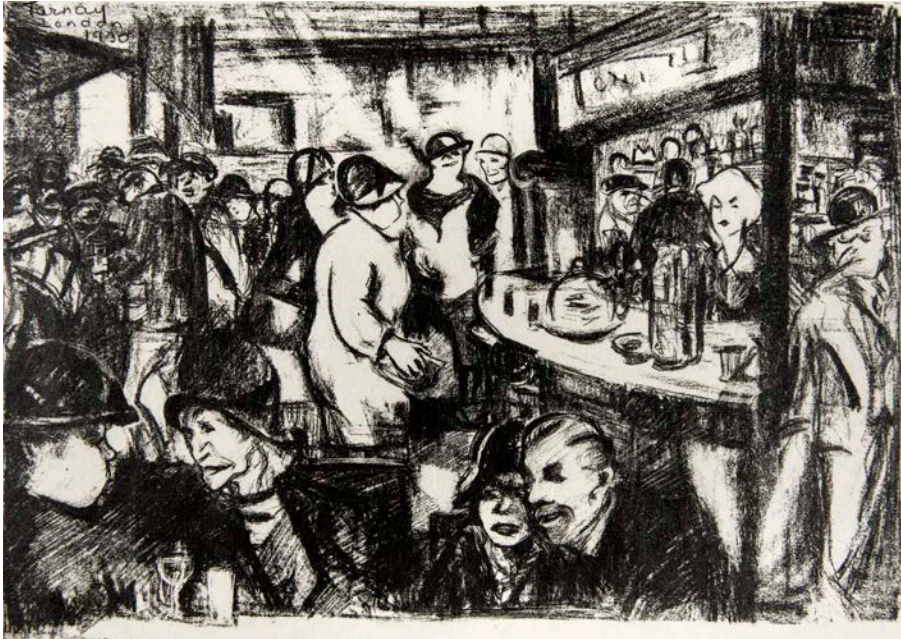
19. Auf dem Weg zum Theater
Lithographie



20. Im Restaurant
Lithographie



21. Im Konzert
Lithographie



22. Londoner Pub
Lithographie

Galerie bei der Oper

Bösendorfer Str. 1, A-1010 Wien

Tel.: +43 676 38 77 331

office@galeriebeideroper.com

www.galeriebeideroper.com

Februar 2016